

Technisches Datenblatt

Technical Datasheet

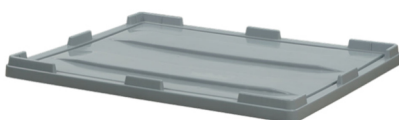


Produktbeschreibung

Unsere extrem belastbaren Palettenboxen finden in vielen verschiedenen Industriezweigen ihren Einsatz.

Die Boxen mit Deckel sind alle mit dem Hubwagen und mit dem Stapler transportier- und stapelbar. Außerdem sind die Big Boxen witterungsbeständig, UV-stabil und lebensmittelunbedenklich.

Die glatten Innenwände sorgen für eine leichte Reinigung, während der Deckel den Inhalt vor äußeren Verschmutzungen schützt.



Farbe:



alternativ:



HDPE

Artikel: <i>item</i>	Palettenbox 120 x 100 x 79 cm 4 Füßen Blau <i>pallet box – 4 feet – blue</i> Deckel für Palettenbox 1200 x 1000 mm grau <i>Lid for pallet box</i>
Artikel-Nr.: <i>item number</i>	10741
Außenabmessungen (LxBxH): <i>outer dimension</i>	1200 x 1000 x 790 mm (Palettenbox) 1205 x 1005 mm (Deckel)
Innenabmessungen (LxBxH): <i>inner dimension</i>	1120 x 920 x 630 mm (Palettenbox) 1200 x 1000 mm (Deckel)
Seitenwände: <i>side wall</i>	Geschlossen <i>closed</i>
Boden: <i>bottom</i>	Geschlossen <i>closed</i>
Unterkonstruktion: <i>substruktur</i>	4 Füßen
Gewicht: <i>weight</i>	47,6 kg
Volumen: <i>volume</i>	680 Ltr.
Material: <i>material</i>	HDPE – Lebensmittelunbedenklich <i>food safe</i>
Traglast Palettenbox dynamisch: <i>stacking load dynamic</i>	500 kg
Traglast Palettenbox statisch: <i>stacking load static</i>	5000 kg
Temperaturbereich <i>temperature range</i>	- 40 °C / +70 °C
Zubehör (nicht enthalten): <i>additional accessories (not included)</i>	Bedruckung, Blindstopfen <i>Imprint, blind plug</i>
Farbe: <i>color</i>	Blau (Palettenbox), Grau (Deckel) <i>blue (pallet box), grey (lid)</i>
Produkteigenschaften: <i>product features</i>	Leicht zu reinigen, stapelbar <i>easy to clean, stackable</i>
Sonstiges: <i>other detail</i>	100 % recycelbar <i>recyclable</i>