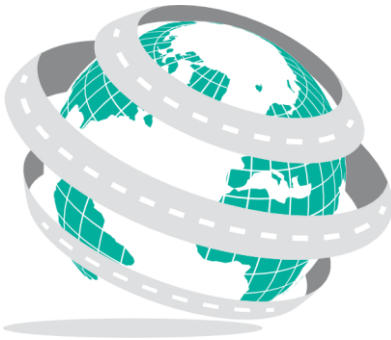


Technisches Datenblatt

Technical Datasheet



Logiplast



Produktbeschreibung

Beschreibung

Multifunktional einsetzbar ist unsere Auffangwanne der ideale Helfer für zahlreiche Bereiche.

Egal ob im Garten als Kies- oder Mutterbodenaufbewahrung oder Pflanzkasten, auf der Baustelle als Betonwanne oder im Gewerbe als Sicherheitsmaßnahme beim Umgang mit flüssigen wassergefährdenden Stoffen oder zum Verstauen verschiedenster Kleinteile wie z.B. Werkzeug oder Kanister.

Dank des verwendeten Kunststoffmaterials (LDPE/MDPE), ist die Wanne nicht nur leicht, langlebig und robust sondern auch hochbeständig gegen Öle, Säuren und Laugen. Weiterhin befindet sich am Wannenrand und an der Innenseite Volumeneinheiten um in den Füllinhalt einfach ablesen zu können.

Zum Verstauen können die Wannen entweder problemlos übereinander gestapelt werden (nestbar) oder mithilfe der sich im Rand befindenden Öffnung einfach an der Wand aufgehängt werden.

Artikel: <i>item</i>	Auffangwanne 35 Ltr.
Artikel-Nr.: <i>item number</i>	10690
Außenabmessungen (LxBxH): <i>outer dimension</i>	700 x 500 x 152 mm
Innenabmessungen (LxBxH): <i>inner dimension</i>	645 x 435 x 145 mm
Volumen:	35 ltr.
Gewicht: <i>weight</i>	1,1 kg
Material: <i>material</i>	LDPE / MDPE - hochbeständig gegen Öle, Säuren und Laugen. highly resistant to oils, acids and bases.
Temperaturbereich: <i>temperature range</i>	-30°C / +50 °C
Farbe: <i>color</i>	Schwarz black
Produkteigenschaften: <i>product features</i>	Volumeneinheiten in der Innenseite und am Rand der Wanne, nestbar, wasserfest, leicht zu reinigen volume units in the inside and on the edge of the tub, nestable, waterproof, easy to clean
Sonstiges: <i>other detail</i>	100 % recycelbar recyclable

Farbe: ●

