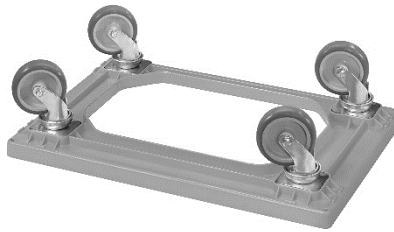
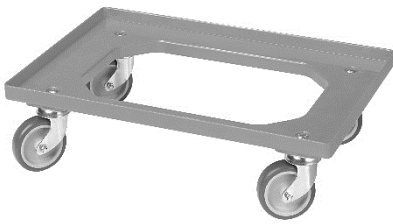


# Technisches Datenblatt

## Technical Datasheet



Logiplast

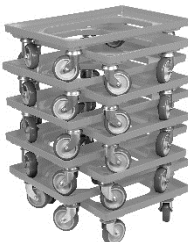


### Produktbeschreibung

Auch bei den Logiplast-Transportrollern werden nur Hochleistungskunststoffe für die hohen Qualitätsansprüche eingesetzt.

Zusätzlich sorgen die technisch hochwertigen Konstruktionen für eine hohe Traglast.

Die Transportroller sind mit leisen Gummirädern ausgestattet, um Sie vor unnötigem Lärm zu schützen.



Farbe:



alternativ:



<b>Artikel:</b> <i>item</i>	<b>Transportroller für Kisten 60 x 40 cm – 250 kg mit 4 Lenkrollen in grau</b> <i>transport roller for boxes 60 x 40 cm – 250 kg with 4 swivel castors in grey</i>
<b>Artikel-Nr.:</b> <i>item number</i>	<b>10472 (Grau)</b>
<b>Außenabmessungen (LxBxH):</b> <i>outer dimension</i>	<b>612 x 417 x 170 mm</b>
<b>Ausführung:</b> <i>model</i>	<b>4 Lenkrollen</b> <i>4 swivel castors</i>
<b>Rahmenboden:</b> <i>frame bottom</i>	<b>Offen</b> <i>open</i>
<b>Raddurchmesser:</b> <i>wheel diameter</i>	<b>100 mm</b>
<b>Radmaterial:</b> <i>wheel material</i>	<b>Thermoplastisches Gummi in grau</b> <i>thermoplastic rubber in grey</i>
<b>Radgabeln:</b> <i>wheel forks</i>	<b>Verzinkt</b> <i>galvanized</i>
<b>Gewicht:</b> <i>weight</i>	<b>3,8 kg</b>
<b>Tragfähigkeit:</b> <i>load capacity</i>	<b>250 kg</b>
<b>Temperaturbereich:</b> <i>temperature range</i>	<b>-30°C / +60°C</b>
<b>Rahmenmaterial:</b> <i>frame material</i>	<b>ABS – Lebensmittelunbedenklich</b> <i>food safe,</i>
<b>Anwendungsbereich:</b> <i>area of application</i>	<b>Passend für Kisten 600 x 400 mm</b> <i>suitable for boxes 600 x 400 mm</i>
<b>Rahmenfarbe:</b> <i>frame color</i>	<b>Grau (ca. RAL 7004)</b> <i>grey</i>
<b>Produkteigenschaft:</b> <i>product feature</i>	<b>Hochleistungskunststoffe für hohe Qualitätsansprüche, hohe Traglast, thermoplastisches Gummi: Streifenfrei und leise</b> <i>high-performance plastics for high quality requirements, high load capacity, thermoplastic rubber: streak-free and quiet</i>