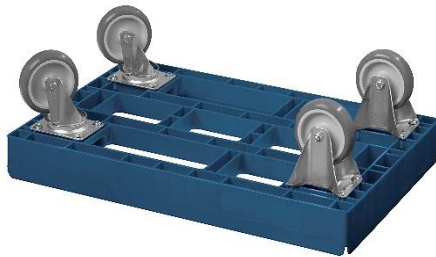


Technisches Datenblatt

Technical Datasheet



Logiplast

Produktbeschreibung

Auch bei den Logiplast-Transportrollern werden nur Hochleistungskunststoffe für die hohen Qualitätsansprüche eingesetzt.

Zusätzlich sorgen die technisch hochwertigen Konstruktionen für eine hohe Traglast.

Die Transportroller sind mit leisen Gummirädern ausgestattet, um Sie vor unnötigem Lärm zu schützen.

Zudem eignen sich die vorhandenen Stapelmulden zum Stapeln der Transportroller.



(Beispielfoto – Kisten sind nicht enthalten / Box is not included)

Farbe: 

alternativ:   



HDPE

Artikel: <i>item</i>	Transportroller für Kisten 60 x 40 cm - 300 kg Traglast - blau <i>transport roller for boxes 60 x 40 cm - 300 kg load capacity - blue</i>
Artikel-Nr.: <i>item number</i>	10448 (Blau)
Außenabmessungen (LxBxH): <i>outer dimension</i>	612 x 412 x 196 mm
Ausführung: <i>model</i>	2 Bock- und 2 Lenkrollen <i>2 fixed and 2 swivel castors</i>
Rahmenboden: <i>frame bottom</i>	Offen <i>vented</i>
Raddurchmesser: <i>wheel diameter</i>	100 mm
Radmaterial: <i>wheel material</i>	Thermoplastisches Gummi in grau <i>thermoplastic rubber in grey</i>
Radgabeln: <i>wheel forks</i>	Verzinkt <i>galvanized</i>
Gewicht: <i>weight</i>	3,7 kg
Temperaturbereich: <i>temperature range</i>	-30°C / +60°C
Tragfähigkeit: <i>load capacity</i>	300 kg
Rahmenmaterial: <i>frame material</i>	HDPE – Lebensmittelunbedenklich <i>food safe,</i>
Anwendungsbereich: <i>area of application</i>	Passend für Kisten 600 x 400 mm und 400 x 300 mm <i>suitable for boxes 600 x 400 mm, 400 x 300 mm</i>
Rahmenfarbe: <i>frame color</i>	Blau (ca. RAL 5010) <i>blue</i>
Produkteigenschaft: <i>product feature</i>	Gleichmäßig stapelbar durch Stapelmulden, hohe Traglast, streifenfrei und leise <i>stackable evenly through stacking holes requirements, high load capacity, streak-free and quiet</i>