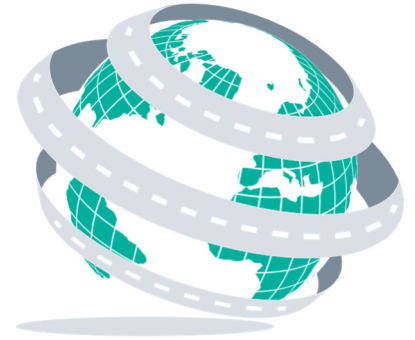


# Technisches Datenblatt

## Technical Datasheet



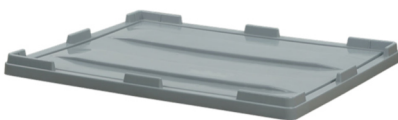
Logiplast

### Produktbeschreibung

Unsere extrem belastbaren Palettenboxen finden in vielen verschiedenen Industriezweigen ihren Einsatz.

Die Boxen mit Deckel sind alle mit dem Hubwagen und mit dem Stapler transportier- und stapelbar. Außerdem sind die BigBoxen witterungsbeständig, UV-stabil und lebensmittelunbedenklich.

Die glatten Innenwände sorgen für eine leichte Reinigung, während der Deckel den Inhalt vor äußeren Verschmutzungen schützt.



Farbe:



alternativ:



HDPE

<b>Artikel:</b> <i>item</i>	Palettenbox 120 x 100 x 79 cm 3 Kufen rot <i>pallet box – 3 runner – blue</i> Deckel für Palettenbox 1200 x 1000 mm red <i>Lid for pallet box</i>
<b>Artikel-Nr.:</b> <i>item number</i>	10724
<b>Außenabmessungen (LxBxH):</b> <i>outer dimension</i>	1200 x 1000 x 790 mm (Palettenbox) 1205 x 1005 mm (Deckel)
<b>Innenabmessungen (LxBxH):</b> <i>inner dimension</i>	1120 x 920 x 630 mm (Palettenbox) 1200 x 1000 mm (Deckel)
<b>Seitenwände:</b> <i>side wall</i>	Geschlossen <i>closed</i>
<b>Boden:</b> <i>bottom</i>	Geschlossen <i>closed</i>
<b>Unterkonstruktion:</b> <i>substruktur</i>	3 Kufen
<b>Gewicht:</b> <i>weight</i>	51,3 kg
<b>Volumen:</b> <i>volume</i>	680 Ltr.
<b>Material:</b> <i>material</i>	HDPE – Lebensmittelunbedenklich <i>food safe</i>
<b>Traglast Palettenbox dynamisch:</b> <i>stacking load dynamic</i>	500 kg
<b>Traglast Palettenbox statisch:</b> <i>stacking load static</i>	5000 kg
<b>Temperaturbereich</b> <i>temperature range</i>	- 40 °C / +70 °C
<b>Zubehör (nicht enthalten):</b> <i>additional accessories (not included)</i>	Bedruckung, Blindstopfen <i>Imprint, blind plug</i>
<b>Farbe:</b> <i>color</i>	Rot (Palettenbox), Grau (Deckel) Blue (pallet box), grey (lid)
<b>Produkteigenschaften:</b> <i>product features</i>	Leicht zu reinigen, stapelbar <i>easy to clean, stackable</i>
<b>Sonstiges:</b> <i>other detail</i>	100 % recycelbar <i>recyclable</i>