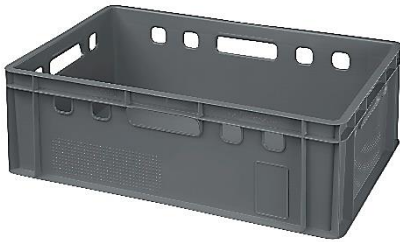


Technisches Datenblatt

Technical Datasheet



Logiplast


Produktbeschreibung

Der E2-Kiste ist millionenfach bewährt und der Standardbehälter in der europäischen Fleischindustrie.

Der Boden und die Seitenwände sind geschlossen und der Behälter ist mit vier Handgriffen ausgestattet.

Für das Anbringen und das einfache Lösen von Etiketten sind an allen vier Seiten Noppenfelder angebracht.

Die E2-Kiste ist kompatibel und stapelbar mit anderen Behältern der E-Serie.

Farbe: 

alternativ:    

Artikel: <i>item</i>	E2 Kiste 60 x 40 x 20 cm in grau <i>E2 box - grey</i>
Artikel-Nr.: <i>item number</i>	10003
Außenabmessungen (LxBxH): <i>outer dimension</i>	600 x 400 x 200 mm
Seitenwände: <i>side wall</i>	Geschlossen <i>closed</i>
Boden: <i>bottom</i>	Geschlossen <i>closed</i>
Gewicht: <i>weight</i>	2 kg
Material: <i>material</i>	HDPE – Lebensmittelunbedenklich <i>food safe</i>
Norm:	DIN-Norm 55423
Traglast dynamisch: <i>stacking load dynamic</i>	30 kg
Traglast statisch: <i>stacking load static</i>	500 kg
Temperaturbereich: <i>temperature range</i>	-40°C / + 60 °C
Zubehör (nicht enthalten): <i>additional accessories (not included)</i>	Deckel, Bedruckung <i>lid, imprint</i>
Farbe: <i>color</i>	Grau <i>grey</i>
Produkteigenschaften: <i>product features</i>	Stapelbar, mit 4 Handgriffen, Noppenfelder, Barcodefelder, leicht zu reinigen, <i>stackable, with 4 handles, knob fields, barcode fields, easy to clean,</i>
Sonstiges: <i>other detail</i>	100 % recycelbar <i>recyclable</i>



HDPE